



# Utviklingen sysselsettingen for aldersgruppen 65+

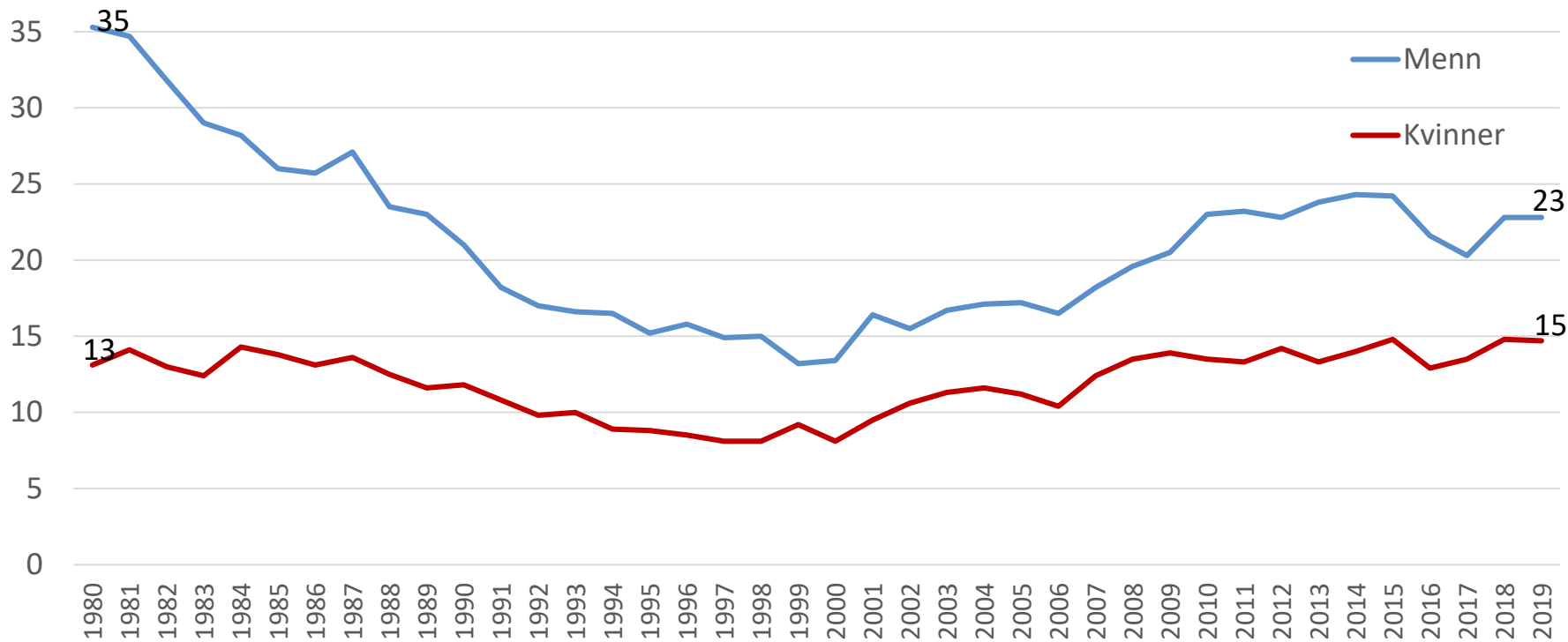
Avslutningsseminar, Exit age-prosjektet, 5. mars 2020  
Ole Christian Lien // Arbeids- og velferdsdirektoratet



Foto: Unsplash

# Det lange bildet

Prosentandel sysselsatte 65–74 år



# Aldersgrensen i arbeidsmiljøloven



## Prop. 48 L

(2014–2015)

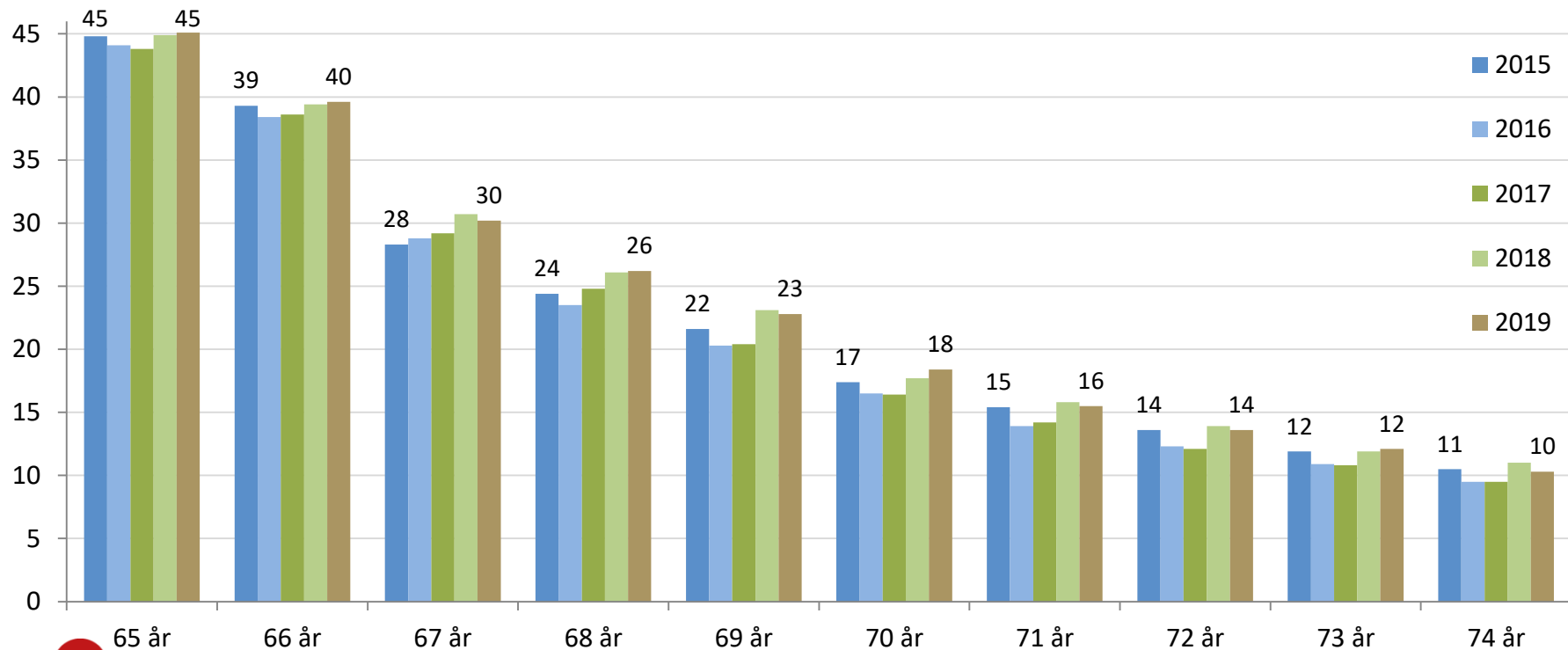
Proposisjon til Stortinget (forslag til lovvedtak)

Endringer i arbeidsmiljøloven og  
allmenngjøringsloven  
(arbeidstid, aldersgrenser, straff mv.)

- **Hovedregel:** Økte fra 70 til 72 år fra 1. juli 2015
- **Adgang til lavere bedriftsintern aldersgrense:**
  - Økte fra 67 til 70 år fra 1. juli 2015 (overgangsordning til 1. juli 2016)
- Lavere aldersgrense også tillatt av hensyn til helse og sikkerhet
- Bestemmelsene gjelder ikke offentlig sektor, der aldersgrensen som tidligere er 70 år

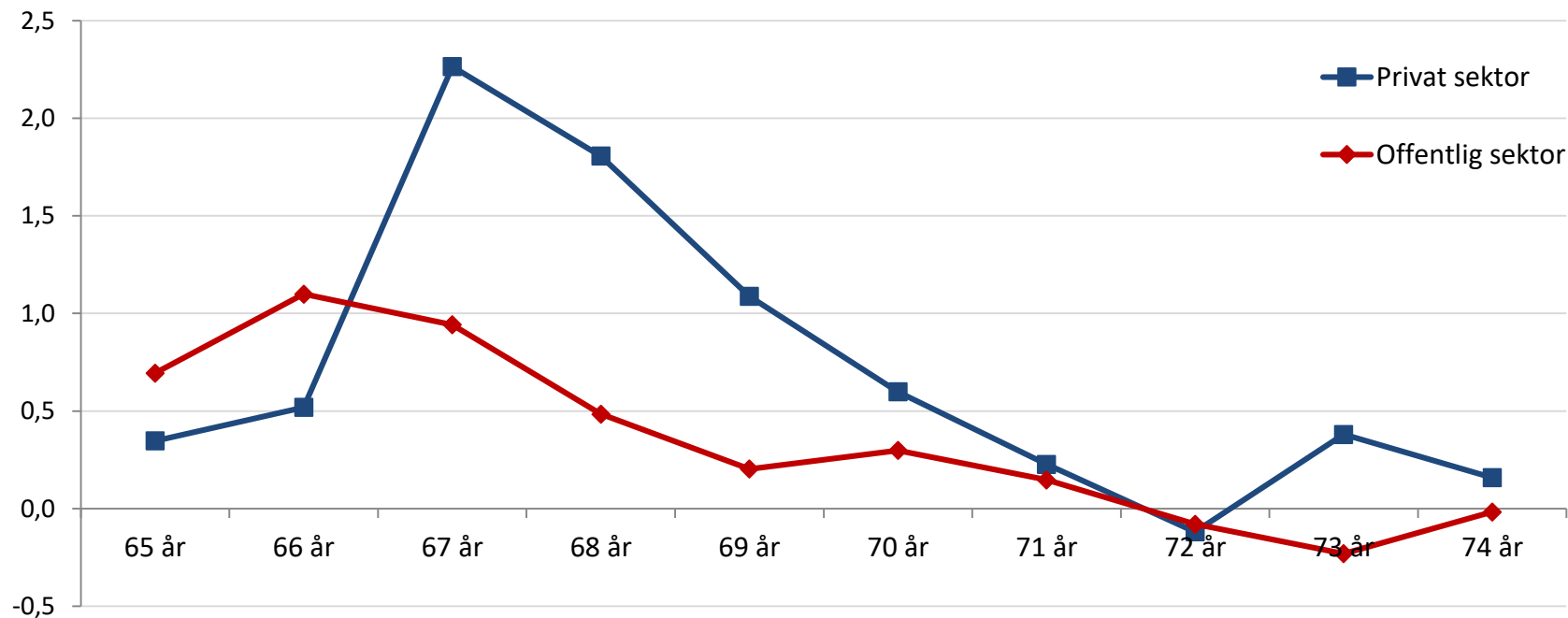
# Det korte bildet

Prosentandel sysselsatte, 4. kvartal hvert år



# Særlig sterk økning i privat sektor for 67–69-åringer

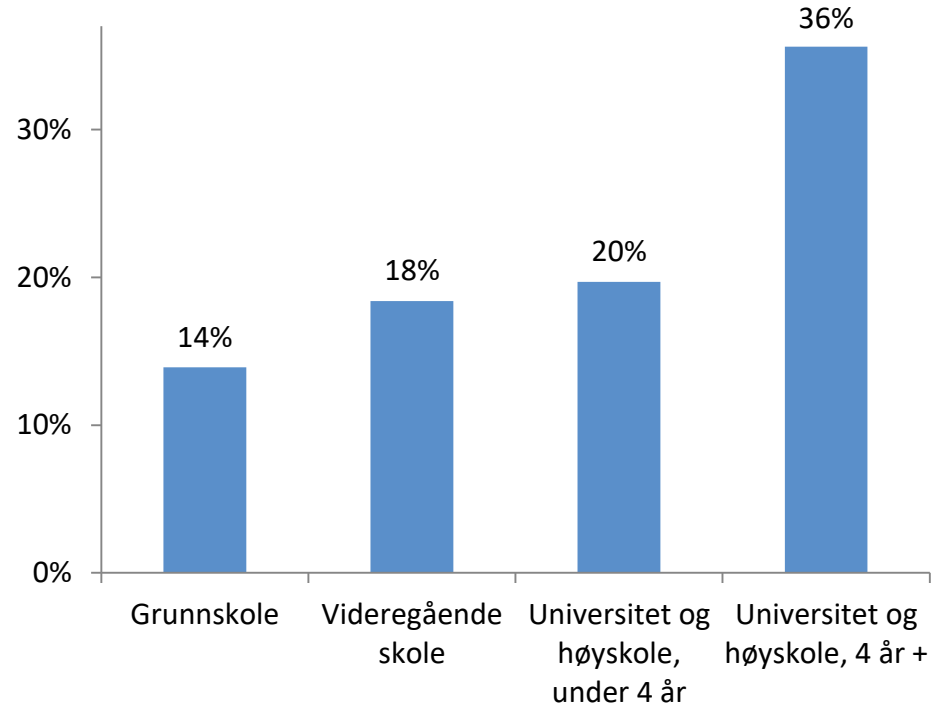
Lønnstakere i henholdsvis privat og offentlig sektor som andel av befolkningen – endring i prosentpoeng fra juni 2015 til juni 2019



# Hva mer vet vi om de eldste sysselsatte?

- Sysselsettingen øker med utdanningsnivået

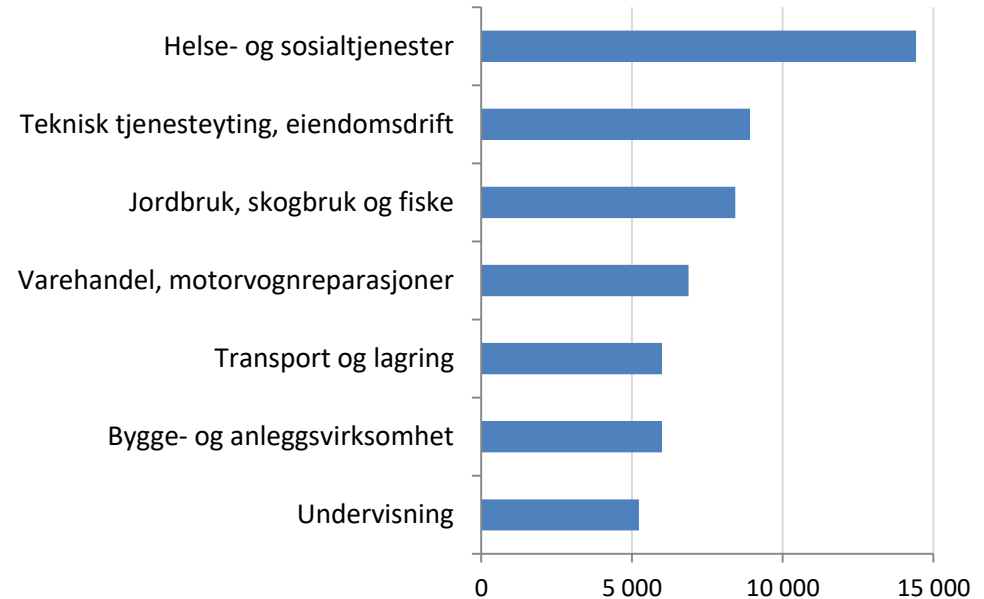
Andel sysselsatte 67 – 74 år i 2019



# Hva mer vet vi om de eldste sysselsatte?

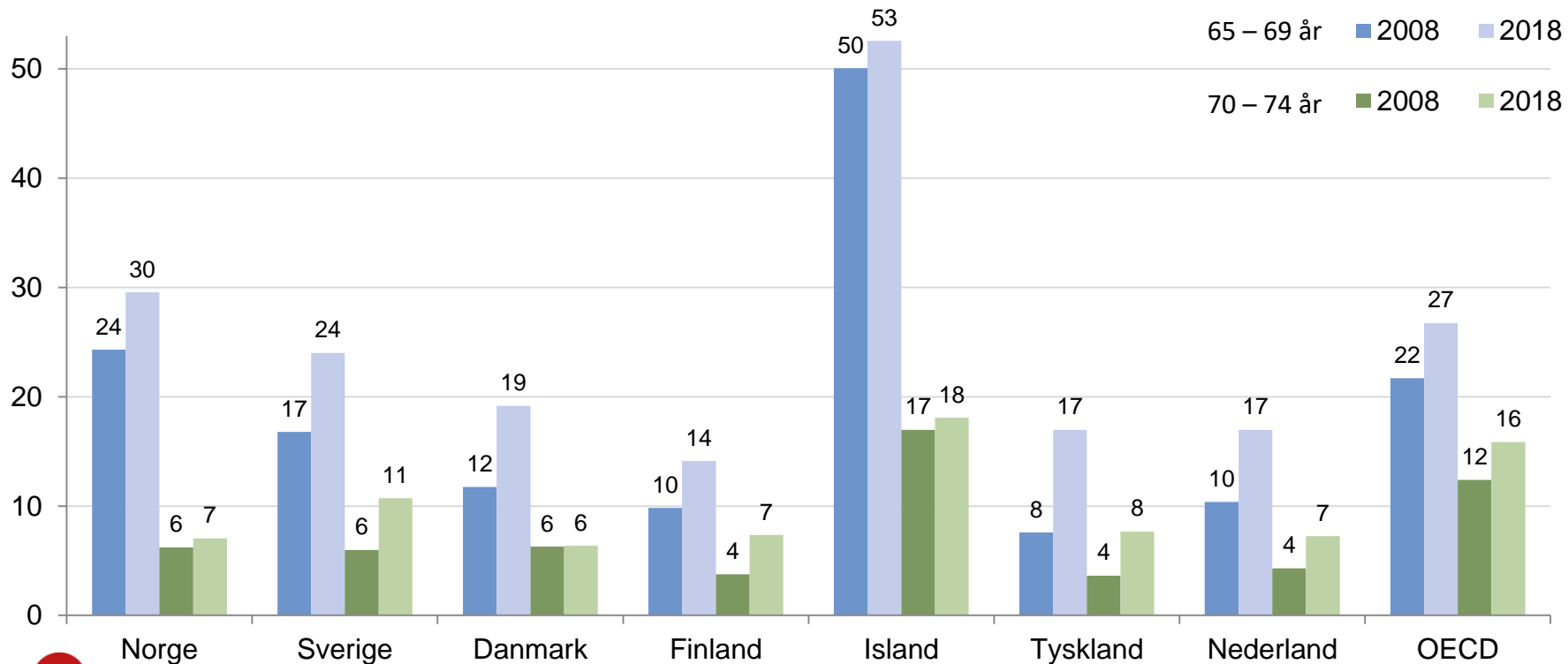
- Sysselsettingen øker med utdanningsnivået
- Flest eldre sysselsatte i helse- og sosialtjenester, høyest andel i jordbruk/skogbruk/fiske

Antall sysselsatte 67 – 74 år i 2019



# Hvordan ligger vi an internasjonalt?

Prosentandel i jobb 65–69 år og 70–74 år i 2008 og 2018







Takk for oppmerksomheten!